

nº 123a.

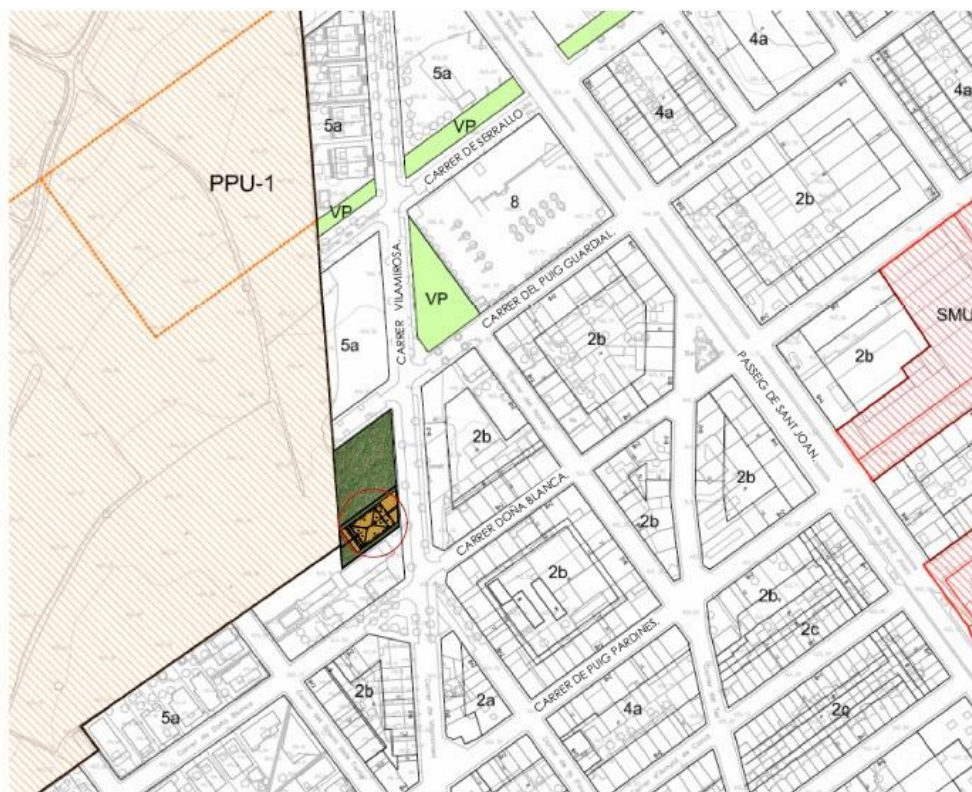
sup. Parcel·la : 299,285 m²
sup. Jardí : 192.035 m²

nº 123b.

sup. Parcel·la : 299,285 m²
sup. Jardí : 192.035 m²

planel sense escala

PROMAN



PROMAN

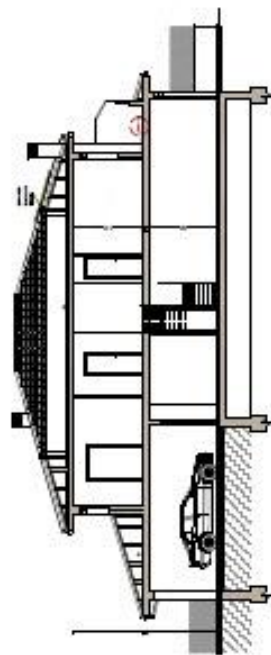
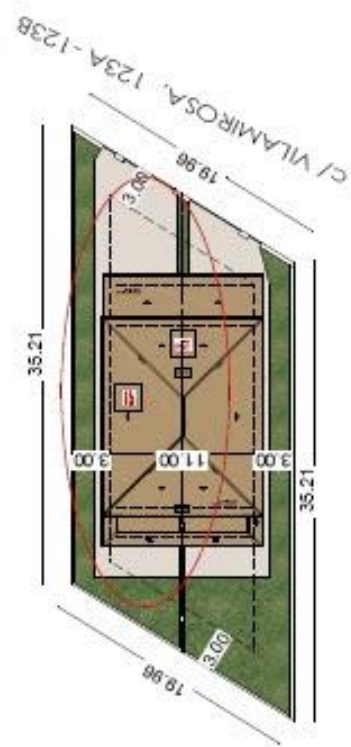
DADES URBANÍSTIQUES

- . ZONA 5a. : Habitatge unifamiliar aïllat.
- . Densitat màxima: 2 vivendes per parcel·la.
- . Parcel·la mínima: 400 m² indivisibles per habitatges aparellats.
- . Superfície parcel·la: 598.57 m².
- . Ocupació màxima permesa: 40% (239.43 m²)
- . Ocupació projecte: 107.25 m² x 2 = 214.50 m²
- . Edificabilitat màxima permesa: 0,8 m²/m² (478.85 m²)
- . Edificabilitat projecte: 183.70 m² x 2 = 367.40 m²
- . Distància mínima a perímetre: 3,00 m.
- . Alçada màxima: 9,00 m.
- . Tancament obligatori d'obra massissa fins a 1,10 m. de terra, i vegetal fins a 1,30 m.
- . Soterranis permesos en la mateixa ocupació que l'habitatge.
- . No s'admeten construccions "auxiliars" independents.
- . S'haurà de preveure un dispositiu de recollida d'aigües pluvials de 5.000 litres.

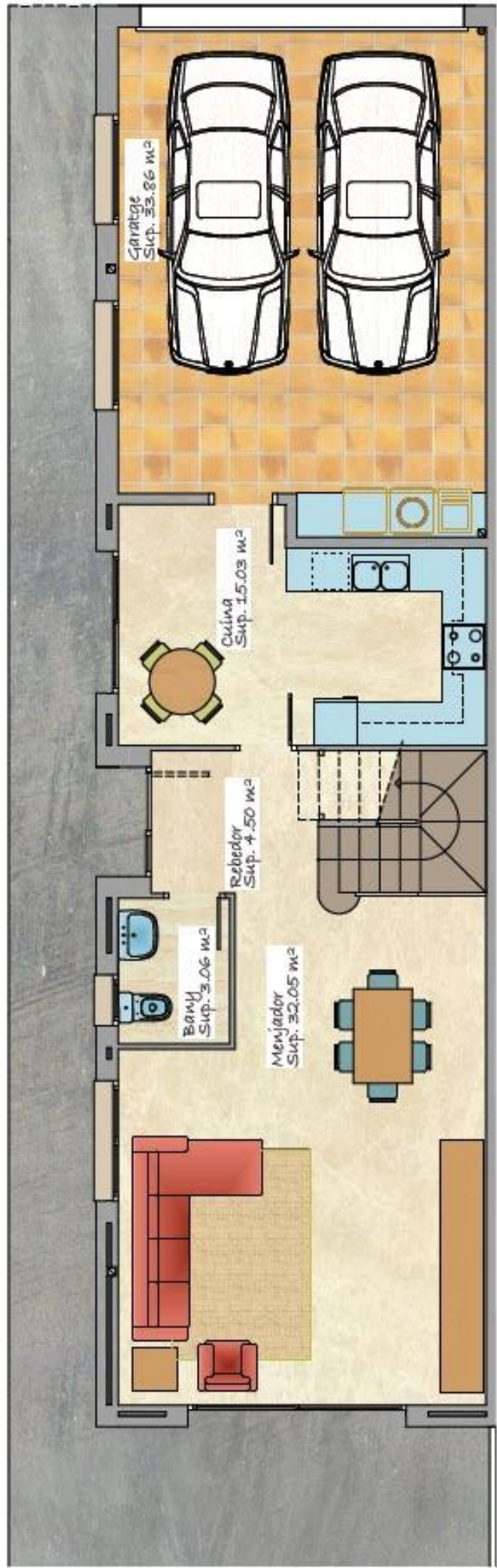
SITUACIO esc. 1/1.000



Planta Primera. nº 123b.
 sup. útil: 65.54 m²* sup. Const.: 76.45 m² *



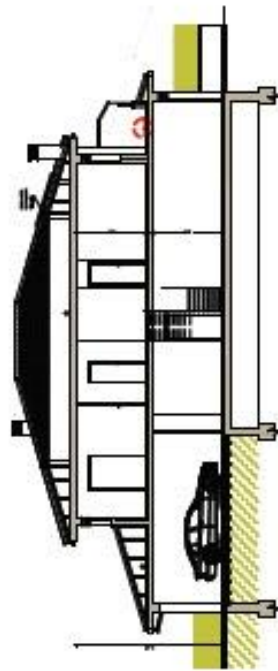
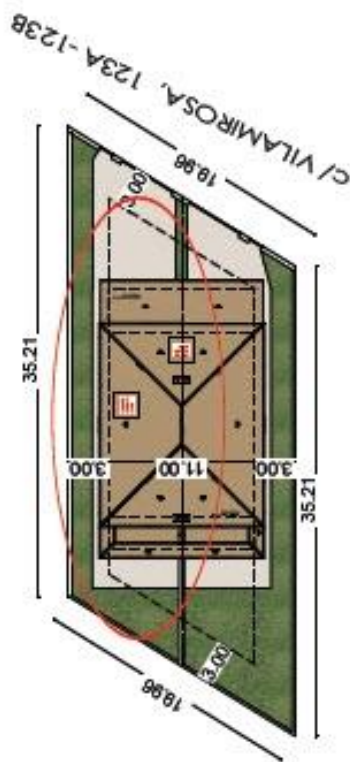
Secció



Planta Baixa. nº 1230.

sup. útil : 54.64 m² * sup. Const.: 68.31 m² *

sup. Const Garatge.: 38.94 m²



Secció

PROMAN